

КАДАСТРОВЫЙ ПАСПОРТ помещения

Лист № 1, всего листов 2

Дата 22 октября 2010

Кадастровый номер _____

Инвентарный номер (ранее присвоенный учетный номер) 50:401:379:007100520:0001:200

1. Описание объекта недвижимого имущества

1.1. Кадастровый номер здания (сооружения), в котором расположено помещение
--

1.2. Этаж (этажи), на котором расположено помещение 1 (Подземный этаж)

1.3. Общая площадь помещения 296,7 кв.м.

1.4. Адрес (местоположение):

Субъект Российской Федерации	Новосибирская обл.	
Район	--	
Муниципальное образование	тип	городской округ
	наименование	город Новосибирск
Населенный пункт	тип	город
	наименование	Новосибирск
Улица (проспект, переулок и т.д.)	тип	улица
	наименование	Зырянская
Номер дома	55	
Номер корпуса	--	
Номер строения	--	
Литера	XXXVIII	
Номер помещения (квартиры)	--	
Иное описание местоположения	--	

1.5. Назначение помещения нежилое

(жилое, нежилое)

1.6. Вид жилого помещения в многоквартирном доме --

(комната, квартира)

1.7. Кадастровый номер квартиры, в которой расположена комната
--

1.8. Номер помещения на поэтажном плане 1-11

1.9. Предыдущие кадастровые (условные) номера объекта недвижимого имущества:
--

1.10. Примечание: Сведения об ограничениях (обременениях) зарегистрированных на 1 января 1999 г.: отсутствуют. Паспорт составлен по состоянию на 23/06/2010

1.11. Новосибирский филиал ФГУП «Ростехинвентаризация - Федеральное БТИ»

свидетельство об аккредитации от 27.10.2007 № 000406
(наименование органа или организации)

Начальник отдела _____
(подпись)

С.А. Кузнецов
(инициалы, фамилия)



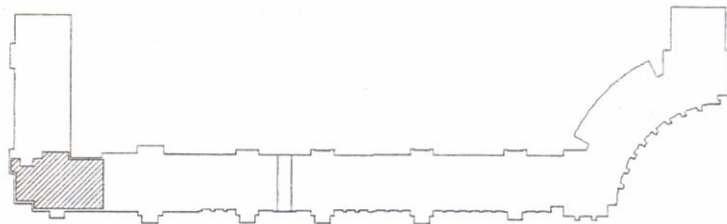
КАДАСТРОВЫЙ ПАСПОРТ
помещения

Лист № 2 , всего листов 2

Кадастровый номер _____

Инвентарный номер (ранее присвоенный учетный номер) 50:401:379:007100520:0001:20038

2. План расположения помещения на этаже



Масштаб 1:

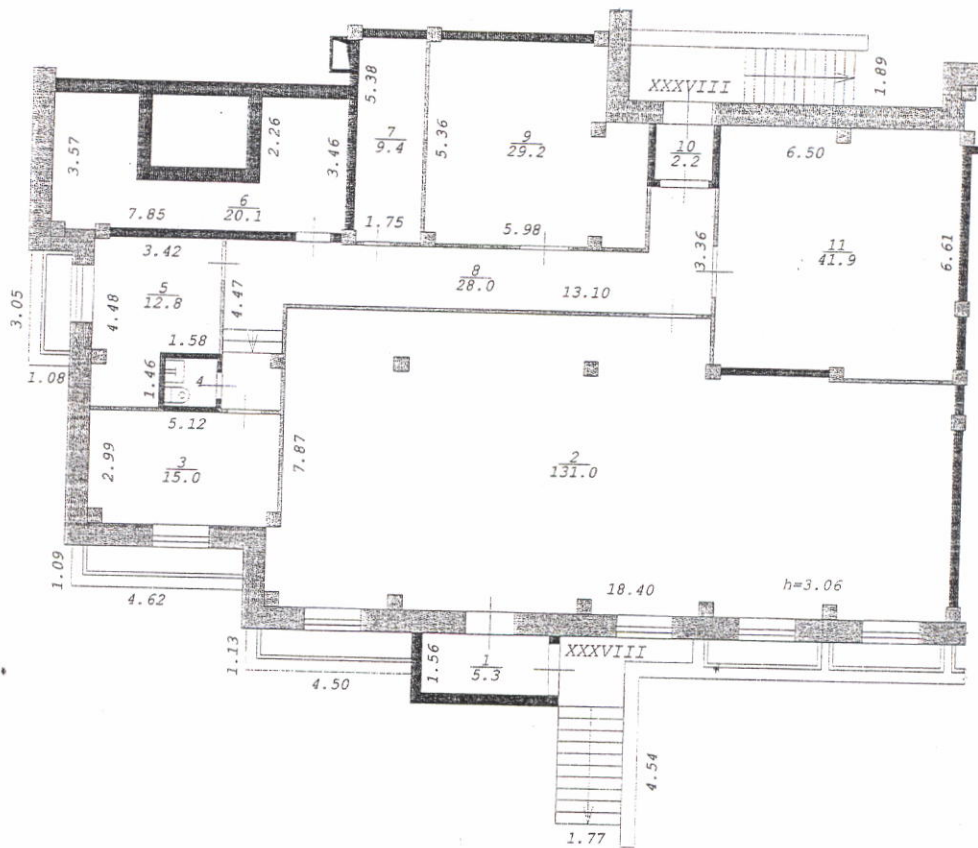
Начальник _____



(подпись)

Рыбалко Т.Т.
(инициалы, фамилия)

Фрагмент плана подвала



Новосибирский филиал ФГУП "Ростехинвентаризация - Федеральное БТИ"		
Лист № 1	Поэтажный план подвала	M1:200
Дата 18.10.10	Исполнитель копировал Вед. спец. Нач. отдела	Ф.И.О. Горохова Ю.А. Чеколда В.Г. Рыбалко Т.Т.

